

Geographic Information Systems and Remote-Sensing Service SIGTE

University of Girona

Who we are

A service involving **applied research, training and knowledge and technology transfer**, specialized in the **treatment of geographic information** and the use and application of the so-called **Geo-ICT**.

With more than 20 years of experience developing and carrying out projects, SIGTE sustains and promotes the **creative and innovative spirit** needed to be at the cutting edge of a highly technological and dynamic sector.

The team



Gemma Boix
Director of the SIGTE –
University of Girona



Rosa Olivella
SIGTE Project Manager -
University of Girona



Laura Olivas
SIGTE training and
communication activities –
University of Girona



Lluís Vicens
SIGTE GIS Analyst – University
of Girona



Ferran Orduña
SIGTE GIS Analyst – University
of Girona



Toni Hernández
SIGTE GIS Programmer Analyst
– University of Girona



Josep Sitjar
SIGTE GIS Programmer Analyst
– University of Girona

Anna Critg
SIGTE Financial Management –
University of Girona



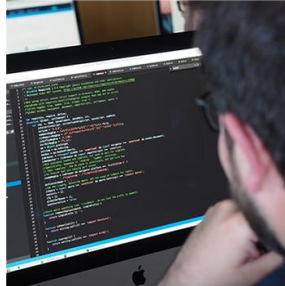
The University of Girona



What we do



Services



Training



Dissemination

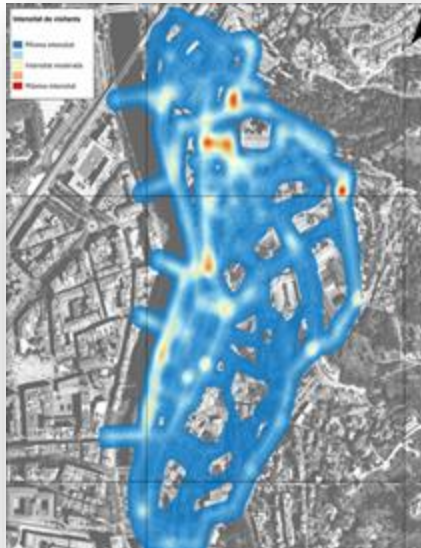
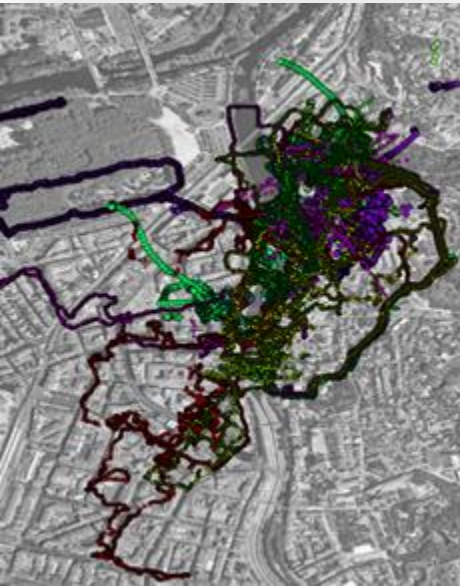
TAGS: OpenData, Free & Open Source Software, web mapping, OpenStreetMap, Copernicus, Landsat, QGIS, R, etc.

Services

Visualization & cartography



GIS & Spatial analysis



Webmapping



Construcció d'una nova biblioteca a l'Escola d'infermeria a Kribi (Camerún)

Modalitat: Projecte inicial

Objectius: Reforçar la docència i la recerca de l'Escola d'infermeria de l'Instituto a Kribi (Camerun) mitjançant la dotació d'una biblioteca de llibres i recursos digitals especialitzats en infermeria.

Responsable: Aitza Batasar Saguet

A dark-themed filter menu for a webmapping application. It features five yellow circular icons representing different categories: a heart with hands (NSO), a classical building (PI), a network of nodes (NET), a graduation cap (UNI), and a group of people (SM). Below the icons, the categories are listed in English: NSO (NON-GOVERNMENTAL ORGANIZATION), PI (PUBLIC INSTITUTION), NET (NETWORK OF NGOs, ASSOCIATIONS, ETC.), UNI (UNIVERSITY RESEARCH GROUPS), and SM (SOCIAL MOVEMENTS). At the bottom, there is a 'FILTER BY TOPIC' section with two toggle switches: 'Antiracism & decolonialism' (which is turned on) and 'Climate Emergency & Ecologism' (which is turned off).

A map titled 'Serveis d'atenció psicològica' (Psychological services). It shows a geographical area with several yellow location markers. A legend at the top lists four categories: 'Especialitzat', 'General', 'Teràpia grupal', and 'Atenció psicològica'. Below the legend, there are four colored buttons corresponding to these categories. The map interface includes a search bar and a zoom control.

A map showing Europe and Africa with several yellow location markers. The map is part of a web interface, with a language dropdown menu set to 'EN' in the top right corner and a zoom control in the bottom right corner. The markers are placed in various countries, including Spain, Italy, Greece, Turkey, and Nigeria.

Servei Civil Internacional (SCI)

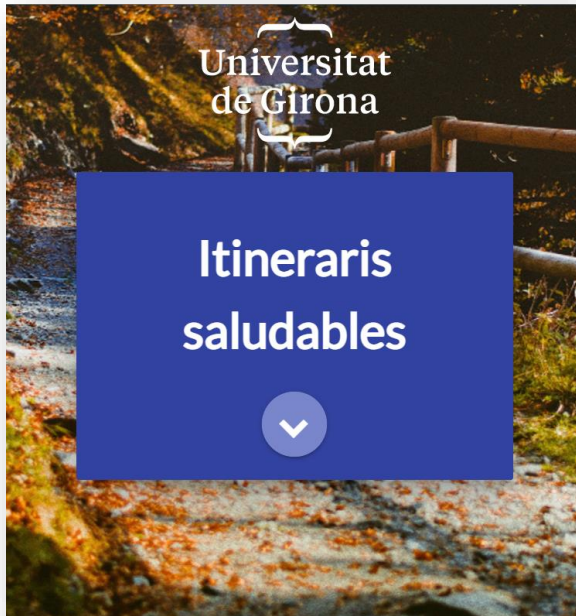
El Servei Civil Internacional (SCI) és un organisme internacional que treballa per la salut i el benestar, la justícia global i la transformació social. Ho fa a través de la promoció d'un voluntariat internacional compromès, transferint coneixement i amb una visió essencial de base. Organitza projectes de voluntariat internacionalment amb diferents entitats locals dels territoris. (Cobertura) per la seva activitat d'atenció a persones a través de formacions i seminaris des de l'educació al formal.

Contacte
C/ d'Amor, 6 - 0723 - Santlleu d'Empordà
E-mail: sci@sci.org
Web: www.sci.org

- [Seminari de Psicologia](#)
- [Seminari de Psicologia](#)
- [CIPIA](#)

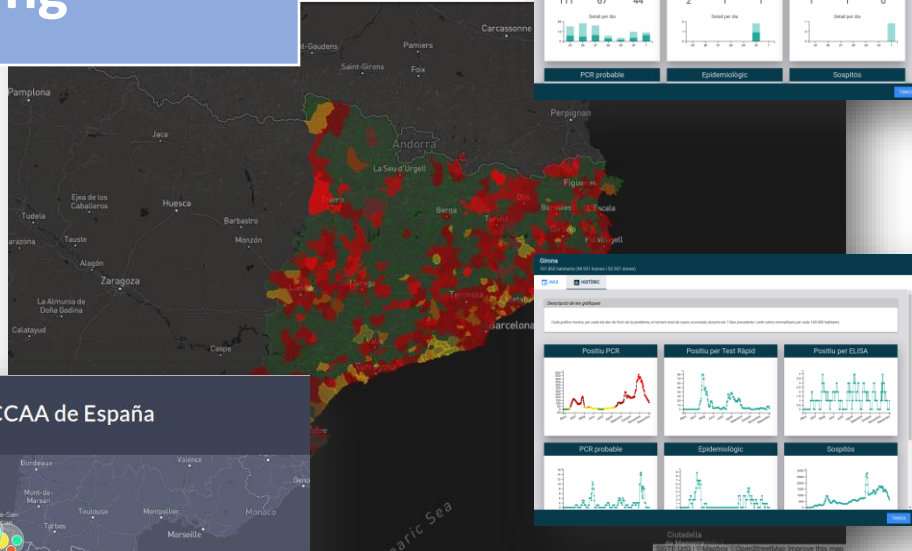
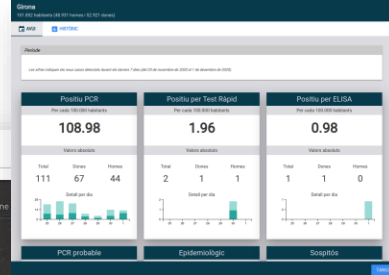
Webmapping

Mobile web-app

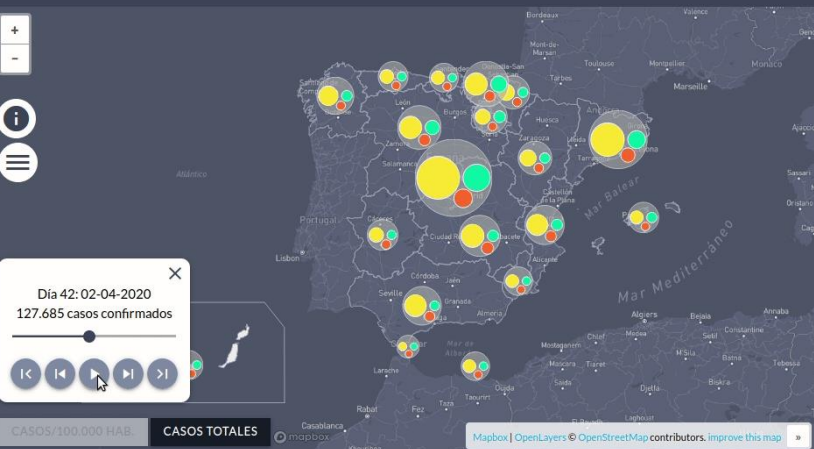


Webmapping

Dashboards



Evolución de la enfermedad por COVID-19 en las CCAA de España



Webmapping

Supporting Citizen Science



EVALUACIÓN PARTICIPADA DEL VALOR DEL PAISAJE

La ciencia ciudadana. Se trata de una ciencia orientada a reconocer lugares y paisajes. Se basa principalmente en la evaluación más cuestiones se centran en el área que



Por favor, indica si eres una persona experta en el paisaje de la área del mapa así como el tema relacionado con el paisaje.

● ○ ●

SECCIÓN 1 – Valor del paisaje

SECCIÓN 1 – Valor del paisaje

2A. ¿Podrías identificar los elementos paisajísticos positivos según cada tema?

Para responder a la pregunta, sigue los pasos en la parte inferior:

- Verido las categorías en la lista inferior, piensa en un elemento POSITIVO que caracterice el paisaje
- Elige la categoría a la que pertenece el elemento
- Ubica el elemento en el mapa de la siguiente página
- Repite el proceso para añadir otros elementos

Identifica, como mínimo, un elemento para cada tema.

TEMA 1: BUILT ENVIRONMENT

ASPECTOS POSITIVOS

- Place with high quality of life

SECCIÓN 1 – Valor del paisaje

SECCIÓN 1 – Valor del paisaje

1. Eligiendo entre las siguientes categorías ¿Podrías identificar los elementos que mas caracterizan el paisaje?

Pulsa el cursor naranja para ubicar el elemento en el mapa. Identifica, como mínimo, 2 elementos



SECCIÓN 1 – Valor del paisaje

SECCIÓN 1 – Valor del paisaje

1. Eligiendo entre las siguientes categorías ¿Podrías identificar los elementos que mas caracterizan el paisaje?

Para responder a la pregunta, sigue los pasos en la parte inferior:

- Piensa en un elemento que caracterice el paisaje
- Elige la categoría o categorías a la que crees que pertenece el elemento
- Ubica el elemento en el mapa de la siguiente página
- Repite el proceso para añadir otros elementos

Identifica, como mínimo, 2 elementos

- Natural
- Ecological
- Aesthetic
- Cultural-Historical
- Social
- Productive
- Spiritual
- Symbolic

UBICA EN EL MAPA

MOSQUITO ALERT

SELECCIONA

Localización (ciudad, País...)

#hashtag

MOSQUITOS

- Mosquito tipo
- Mosquito de Anopheles
- Mosquito de Culex
- Mosquito de Aedes
- Mosquito común
- No identificable

PICADAS LUGARES DE CRÍA

- Picadas
- Humedad
- Temperatura
- Otros

OTRAS ESPECIES

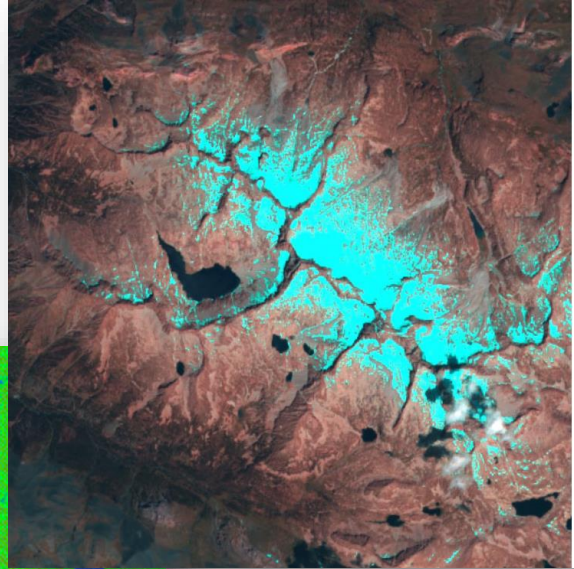
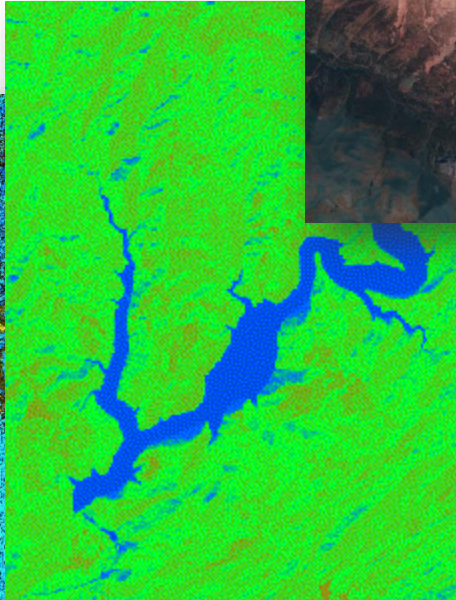
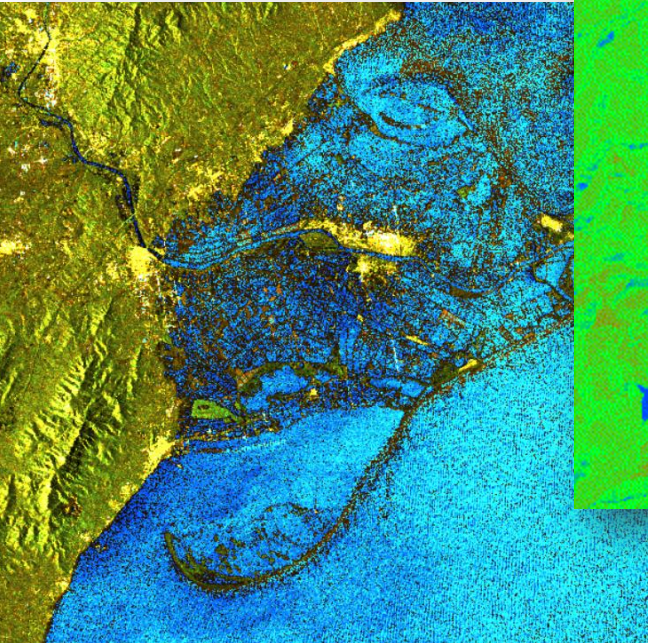
- Otras especies

ESFUERZO DE MUESTREO

- 1
- 2
- 3
- 4
- 5



Earth observation



Training

An aerial photograph of a landscape, possibly a river valley, with a grid overlay. A prominent blue river or path winds through the terrain. The image is partially obscured by blue text boxes.

Tailored courses

**Master in Geographic Information Technologies and Spatial
Data Science - UNIGIS Girona**

Educational visits

Internships

Dissemination

Free GIS Spanish Conference



Edusat

<https://www.edu-sat.com/>



Learning to look at the Earth.

Educational resource for exploring
satellite images.

Mahajamba River, Madagascar (2020)

Dissemination and understanding of the science of remote sensing to a non-specialist audience.

EU Project

- **Edusat- educational platform for earth observation (developing)**. Support action in CordiNet project, coordinated by Nereus. 2020-2021.
- **GIN2K. Geographic Information: Need to Know**. Towards a more demand-driven geospatial workforce education / training system. Erasmus 2013-2016.
- **GeoSmartcity**. Establish an open and reusable (hub-like) platform that allows the publication of open geographical data to generate new specialized services based on open standards service protocols. CIP 2007-2013 ICT-PSP
- **GIS4EU**. Provision of Interoperable Datasets to Open GI to the EU Communities. e-Contentplus 2007-2010.
- **Participatory Spatial Planning in Europe (PSPE)**. Promotion and improvement in the exchange of spatial information in the processes of public participation in regional planning, through interactive and innovative approaches that use geovisualization. Interreg 2004-2007



Alliances

- **UNIGIS International Association (UIA).**
- **Open Source Geospatial Foundation (OSGeo).**
- **Association Geographic Information Laboratories Europe (AGILE).**
- **Geographical Information Systems International Group (GISIG).**
- **EO4GEO Alliance**
- **DCA-NewSpace**
- **Copernicus Academy.**



Thank you!!!

Rosa Olivella
rosa.olivella@udg.edu

Geographical Information Systems and Remote Sensing Service

Edifici Sant Domènec I
Pl. Ferrater i Mora, 1
Campus Barri Vell
17004 Girona
Tel. +34 972 41 80 39
e-mail: sigte@udg.edu

Website: <https://www.udg.edu/en/sigte>

Twitter: https://twitter.com/sigte_udg

Linkedin: <https://www.linkedin.com/company/sigte-universitat-de-girona>

Instagram: <https://www.instagram.com/sigteudg>